



INHALTSÜBERSICHT

EINFÜHRUNG	2
XT-8000 MERKMALE	2
INSTALLATION	3
A. ALLGEMEINE RICHTLINIEN	3
B. BEFESTIGUNG	3
RADAR UND LASERBETRIEB	5
A. WIE FUNKTIONIERT EIN RADAR ?	5
B. RADARFREQUENZEN	5
FUNKTION DES QUINTTEZZ XT-8000	5
A. AUTOMATISCHE PRÜFUNG	5
B. RADAR-UND LASERALARM	5
C. GEDÄMPFTER MODUS (MUTE)	5
D. WIE WARNT DER DETEKTOR?	6
UNTERHALT	6
INSTRUKTIONEN ZUM AUSTAUSCH VON SICHERUNGEN	6





EINFÜHRUNG

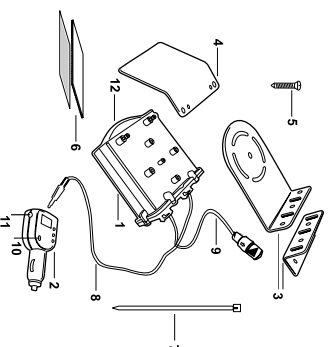
Herzlichen Glückwunsch !

Sie haben gerade einen der hochleistungsfähigsten der auf dem Markt erhältlichen Radardetektoren gekauft. Zum Erreichen einer optimalen und fehlerfreien Leistung Ihres Quintezz XT-8000 ist die Lektüre der Bedienungsanleitung unbedingt erforderlich.

Der Radarwarner kann unter oder über der vorderen Stoßstange befestigt werden. Nur ein kleiner Signalindikator muss in dem Wagen befestigt werden. Das macht die eingebaute Lösung sehr raffiniert, brauchbar bei reflektierenden Sonnenschirmen und fast unsichtbar. Der Besitz eines Radardetektors darf Sie jedoch nicht zum schnelleren Fahren veranlassen: Der Radardetektor wurde als Schutz vor unnötigen polizeilichen Bußen, bzw. einem etwaigen Nachlassen der Konzentration des Fahrers konzipiert. Bitte fahren sie vorsichtig.



XT-8000 MERKMALE



1. Radarwarner
2. Signalindikator
3. Befestigungsbügel
4. Radarspiegel
5. Schrauben
6. Klettband Befestigungsstreifen
7. Kabelklemmen
8. Verbindungskabel zwischen Radarwarner und Signalindikator
9. Kabel für optionale Erweiterung zur Laserwarnung
10. Lautsprecher

D-2





11. Geräuschunterdrückungsknopf (MUTE)

Aktiviert geräuschlose Funktion, wodurch das Audiosignal für 5 Sekunden abgestellt wird.

12. Empfangsfenster Radar

INSTALLATION

A. ALLGEMEINE RICHTLINIEN

Es folgen einige Richtlinien zur Montage :

- Bringen Sie den Warner so an, dass das Empfangsfenster/der Sensor eine ungehinderte Sicht auf die Straße hat.
- Das Gerät darf mit einer maximalen horizontalen Abweichung von 25° positioniert werden, ohne einen nennenswerten Einfluss auf die Funktion des Geräts zu haben.
- Bringen Sie das Gerät nicht direkt hinter Metallgegenständen an, alle Hindernisse müssen vermieden werden.
- Der empfehlenswerteste Befestigungsort ist horizontal, gerade über oder unter dem Kennzeichenschild, mit einer klaren Sicht nach vorn.
- Wenn es nicht möglich ist, das Gerät horizontal zu befestigen, können Sie es vertikal in Kombination mit dem Radarspiegel tun.



B. BEFESTIGUNG

- Kontrollieren Sie, ob es möglich ist, die Kabel zwischen der empfohlenen Position des Radarwarners und der empfohlenen Position des Signalindikators zu verbinden. Die Kabellänge ist 5 Meter.

Der Radarwarner muss an der gewählten Stelle befestigt werden. Am besten geht dies unter Benutzung der mitgelieferten Befestigungsbügel und Festschrauben des Radarwarners im Wagen. Der Kleband-Befestigungsstreifen ist für die Befestigung nicht ausreichend. Er ist als zusätzliches Befestigungsmaterial zu den Schrauben oder für den Gebrauch an einer Stelle gedacht, wo der Radarwarner schon im Wagen befestigt ist, z. B. im Hohlraum des Gitters vorn.

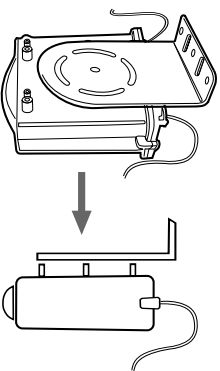
Den großen Bügel am Radarwarner befestigen.

Wie aus der Zeichnung zu ersehen, muss der Bügel auf den Stiften an der Oberseite des Radarwarners angebracht werden. Der Bügel ist so konstruiert, dass er leicht in die gewünschte Position gedreht werden kann. In dieser Position muss der Bügel an dem Radarwarner mit den mitgelieferten Schrauben festgeschraubt werden. Hierzu benötigen Sie einen Kreuzschlitzschraubendreher.



D-3



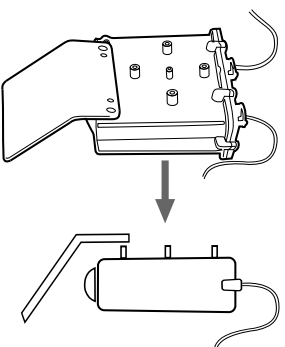


Den großen Bügel im Wagen befestigen.

Nach Möglichkeit sollen Sie den Radarwarner horizontal im Wagen befestigen. Der große Bügel muss am Wagen festgeschraubt werden. Seien Sie vorsichtig, damit Sie keinen Draht beschädigen. Wenn nötig, können Sie den kleinen 90°-Bügel benutzen, um eine bessere Befestigungsposition zu bekommen.

Den Radarspiegel am Radarwarner befestigen.

Der Radarspiegel muss benutzt werden, wenn die horizontale Befestigung des Radarwarners nicht möglich ist. Der Radarspiegel muss mit 2 Schrauben am Radarwarner befestigt werden, wie es in der Zeichnung angegeben ist. Nun kann der Warmer vertikal mit dem Radarspiegel nach unten/hinten befestigt werden.



Kabelbefestigung

Das Kabel des Radarwarners mit dem Stecker des Zigarrenanzünders muss befestigt und zur Innenseite des Wagens zum Kontakt des Zigarrenanzünders geführt werden. Das andere Kabel des Radarwarners ist für die Erweiterung als Lasermeldung gedacht und wird standardmäßig nicht benutzt. Um den Stecker zu schützen, sollten Sie ihn am besten mit einer Gummihülle versehen.

Signalindikatorbefestigung

Der Signalindikator ist im Stecker des Zigarrenanzünders integriert. Dies erleichtert das Unterbrechen der Stromverbindung oder vermeidet einen Hinweis, dass



D-4



ein Radarwarner im Wagen installiert ist. Der XT-8000 ist so konstruiert, dass er mit dem normalen elektrischen Stromkreis des Wagens funktioniert und er muss an einem negativ geerdeten elektrischen Stromkreis angeschlossen werden. Entfernen Sie den Stecker des Zigarrenanzünders und befestigen Sie den Signalindikator am Kontakt des Zigarrenanzündersteckers.

RADAR UND LASERBETRIEB

A. WIE FUNKTIONIERT EIN RADAR ?

Das Verfahren zur Geschwindigkeitsbestimmung ist relativ einfach. Ein Mikrowellenstrahl wird auf ein sich näherndes Zielfahrzeug gerichtet. Ein Teil dieses Strahls wird vom Ziel reflektiert und wiederum vom Radargerät, das das Signal ursprünglich ausstrahlte, aufgefangen. Das reflektierte Signal weist nach der Geschwindigkeit des Zielfahrzeugs eine andere Frequenz auf. Diese Erscheinung ist als Doppler-Effekt bekannt. Das Radargerät bestimmt die Geschwindigkeit des Zielfahrzeugs, indem es die Frequenz des ursprünglichen Signals mit der desreflektierten Signal vergleicht.

B. RADARFREQUENZEN

Die QUINTEZZ XT-8000 kann 8 Radarbänder erkennen. X-Band 9,90 GHz

Ku-Band 13,450 GHz
K-Band 24,125 GHz
K-Band 24,150 GHz
K-Band 24,220 GHz
Ka-Band 34,30 GHz
Ka-Band 34,36 GHz
Ka-Band 35,70 GHz

FUNKTION DES QUINTEZZ XT-8000

A. AUTOMATISCHE PRÜFUNG

Wenn der Warner eingeschaltet wird, indem der Signalindikator mit dem Kontakt des Zigarrenanzünders verbunden wird, wird dieser sofort einen automatischen Test durchführen. Während des Tests werden die verschiedenen Schritte gezeigt und die verschiedenen Töne werden aktiviert. Wenn der Test beendet ist, wird das P (Power) aufleuchten.

B. RADAR- UND LASERALARME

Der Warner identifiziert das Band, auf dem das Signal empfangen wird, mithilfe von verschiedenen Geräuschen und LED-Anzeigen.

C. GEDÄMPFTER MODUS (MUTE)

Falls der hörbare Alarm während einer Radardetektion ertönt, verfügen Sie über die Möglichkeit, den Alarm durch zeitweiliges betätigen des MUTE-Schalters





zu dämpfen. Nach 5 Sekunden wird die MUTE-Einstellung automatisch ausgeschaltet. Das Gerät muß nicht wieder neu eingestellt werden.

D. WIE WARNT DER DETEKTOR?

- | Beginnt langsam zu pfeifen, aber wird schon bald schneller;
- **VOLLSTÄNDIGE WARNUNG**=Wahrscheinlich Polizeiradar.
- | Pfeift nur einmal.
- **SEIEN SIE VORSICHTIG** = Wahrscheinlich eine falsche Quelle oder vielleicht ein Impulstradar.
- | Konstanter, sehr schneller Pfeifton.
- **VOLLSTÄNDIGE WARNUNG** = Radar ist in der Nähe, wurde aber plötzlich eingeschaltet.
- | Langsamer Pfeifton, wenn Sie sich einem Hügel oder einer Brücke nähern, etwablich schnellerer Pfeifton, wenn Sie den Hügel oder die Brücke erreichen.
- **VOLLSTÄNDIGE WARNUNG** = Wahrscheinlich Polizeiradar an der anderen Seite des Hügels oder der Brücke.
- | Kurze, schwache Pfeiftöne, mehrere Signale hintereinander.
- **SEIEN SIE VORSICHTIG**=Wahrscheinlich eine falsche Radarquelle.

D-6

UNTERHALT

Befolgen Sie diese einfachen Richtlinien, um Ihren Detektor in optimalem Zustand zu halten:

- Achten Sie darauf, daß das Gerät nicht feucht wird.
- Ziehen Sie das Stromkabel heraus oder schalten Sie den Strom aus, wenn das Gerät nicht in Gebrauch ist.
- Wenn Ihr Detektor überhaupt nicht mehr arbeitet (kein Test beim Einschalten), empfehlen wir Ihnen, folgende Kontrollen auszuführen:
 - Ist das Stromkabel an beiden Enden richtig angeschlossen?
 - Ist die Sicherung in Ordnung?
 - Ist die Steckdose des Zigarettenanzünders sauber und korrosionsfrei?

INSTRUKTIONEN ZUM AUSTAUSCH VON SICHERUNGEN

Verwenden Sie kein Werkzeug, um die Sicherungen zu ersetzen.

- Drücken Sie die Kappe des Sicherungshalters nach unten und drehen Sie ungefähr 30° gegen den Uhrzeigersinn. Heben Sie die Kappe aufrecht.
- Entfernen Sie die Sicherung und ersetzen Sie diese





- durch eine gleichartige Sicherung. Auf der silbernen Spitze befindet sich eine Feder, die sich lösen kann, wenn Sie die Bestandteile auseinandernehmen. Die Sicherung muß vor der Feder angebracht werden.
- Bringen Sie die Kappe des Sicherungshalters wieder auf dem Gerät an. Drücken Sie diese nach unten und drehen Sie die Kappe des Sicherungshalters ungefähr 30° im Uhrzeigersinn.

ANMERKUNG:

- Sie müssen zuerst die Kappe des Sicherungshalters nach unten drücken, bevor Sie diese drehen. Auch die Verwendung einer Biegezanze kann zur Beschädigung des Geräts führen.
- Die Abbildung zeigt die Richtung, in welcher die Kappe des Halters bei der Installation gedreht werden muß.

